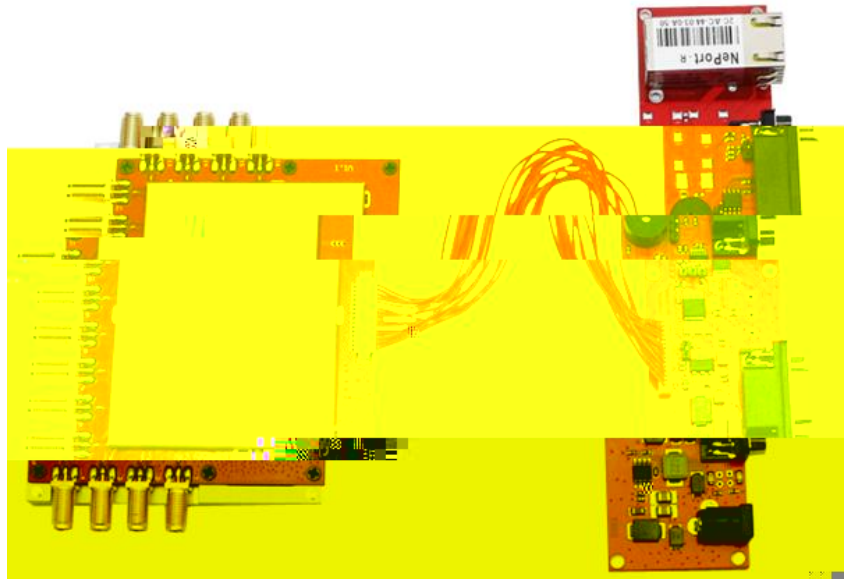


C216022S 是一款高性能的 UHF 超高频电子标签读写器，完全自主知识产权设计，结合专有的高效信号处理算法，在保持高识读率的同时，实现对电子标签的快速读写处理，可广泛应用于物流、门禁系统、防伪系统及生产过程控制等多种无线射频识别（RFID）系统





极限参数

项目	符号	数值	单位
电源电压	VCC	16	V
工作温度	T _{OPR}	-20~+55	°C
贮藏温度	T _{STR}	-20~+85	°C

规格

除特别说明，所示规格取自 T_A=25°C 及 VCC=+9V 工作条件下

项目 ITEM	符号	最小	典型	最大	单位
电源电压	VCC	8	9	12	V
工作电流	I _C		0.5	1.2	A
工作频率	F _{FREQ}	840	860~868 902~928	960	MHz

机械特性（单位 mm）：

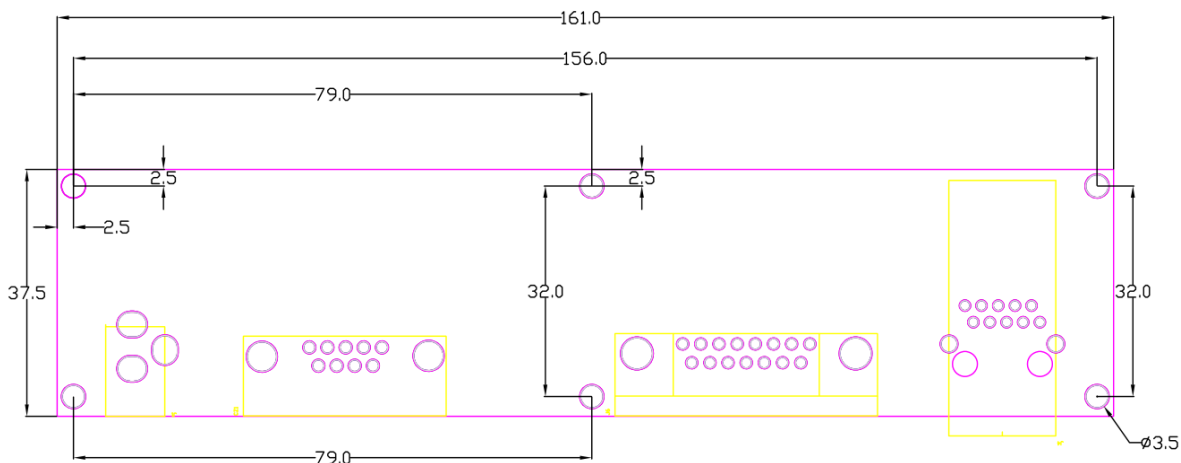


图 1：接口板尺寸及孔位图

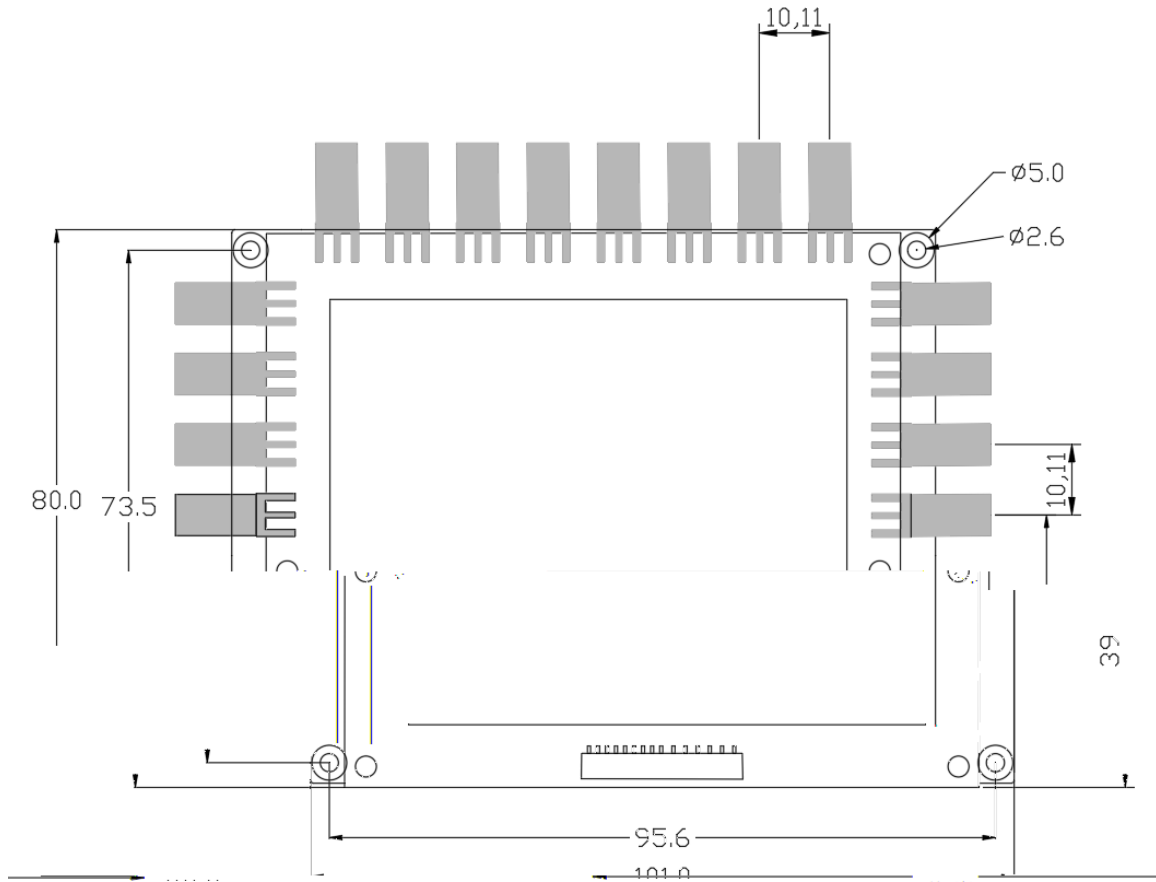
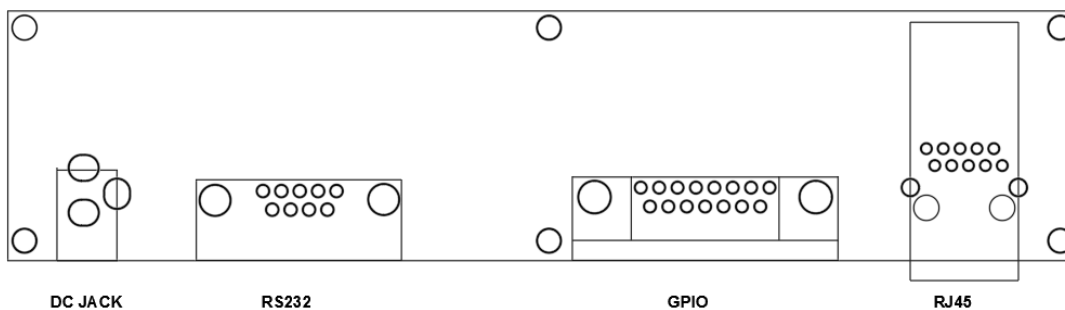


图 2: 模块尺寸及孔位图

接口 (接口板)



电源接口 DC JACK

序号	符号	描述
Central	PWR	正 9V 电源
Outer	GND	地

串行通讯接口 RS232 (DB9 Female)

序号	符号	描述
1	NC	保留
2	TXD	串行通讯数据输出
3	RXD	串行通讯数据输入
4	NC	保留
5	GND	信号地
6	NC	保留
7	NC	保留
8	NC	保留
9	NC	保留

通用输入输出接口 GPIO (DB15 Female)

序号	符号	描述
1	NC	保留
2	NC	保留
3	Input1—	通用光耦隔离输入端 1—
4	Input2—	通用光耦隔离输入端 2—
5	Output1	通用光耦隔离输出端 1

